

Online-Umfrage 2022

Kooperation zwischen Schulen und Arbeitgebern



- Arbeitgeber und weiterführende Schulen im Land Brandenburg
- Erhebung von Erfahrungen, Wünschen, Bedürfnissen, Problemen und Verhaltensweisen bezüglich Kooperationen Schulen – Arbeitgeber
- Einladung der Arbeitgeber über IHKs, HWKs und UVB; Einladung aller weiterführender Schulen direkt durch Netzwerk Zukunft
- Teilnahme von 80 brandenburgischen Arbeitgebern und 132 Schulen (insgesamt 212 Befragte)

Kooperationen – Bestand, Qualität und Angebote

- 69 % der Teilnehmenden kooperieren bereits mit Schulen bzw. Arbeitgebern
- Qualität der Kooperation wird im Durchschnitt mit 3,5 von 5 Punkten bewertet
- große Anzahl von Kooperationsangeboten und Kooperationsinteressen

TOP 3 NENNUNGEN

Angebote Unternehmen

Schülerbetriebs-
praktika

Mitwirkung an
Maßnahmen der
Schule

Ausbildungsplätze

Interesse Schulen

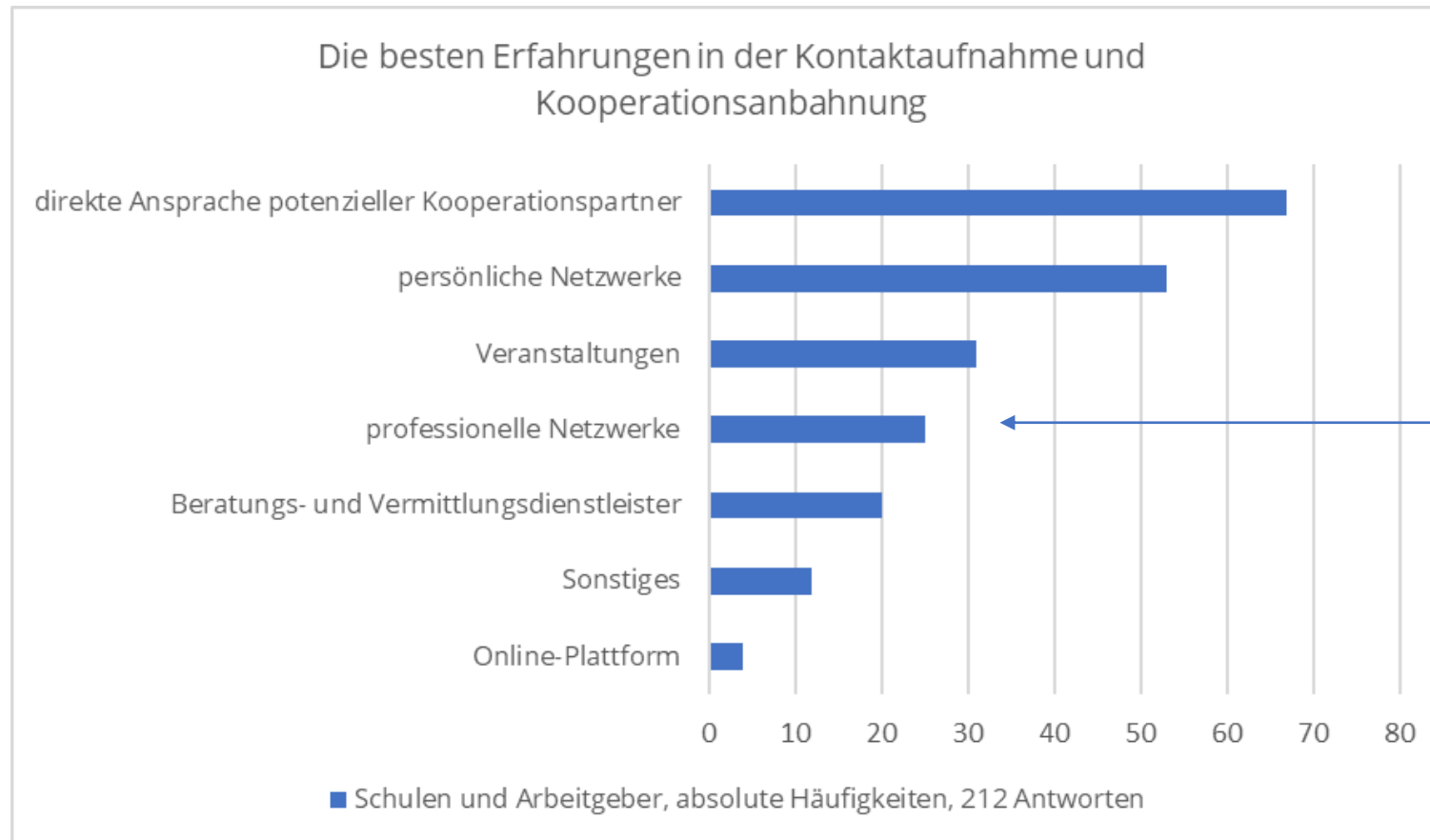
Schülerbetriebs-
praktika

Bewerbungstraining

Betriebserkundungen

Kontaktaufnahme und Kooperationsanbahnung

- Schulen und Arbeitgeber haben mit direkter Ansprache und persönlichen Netzwerken die besten Erfahrungen bei der Kontaktaufnahme und Kooperationsanbahnung gemacht



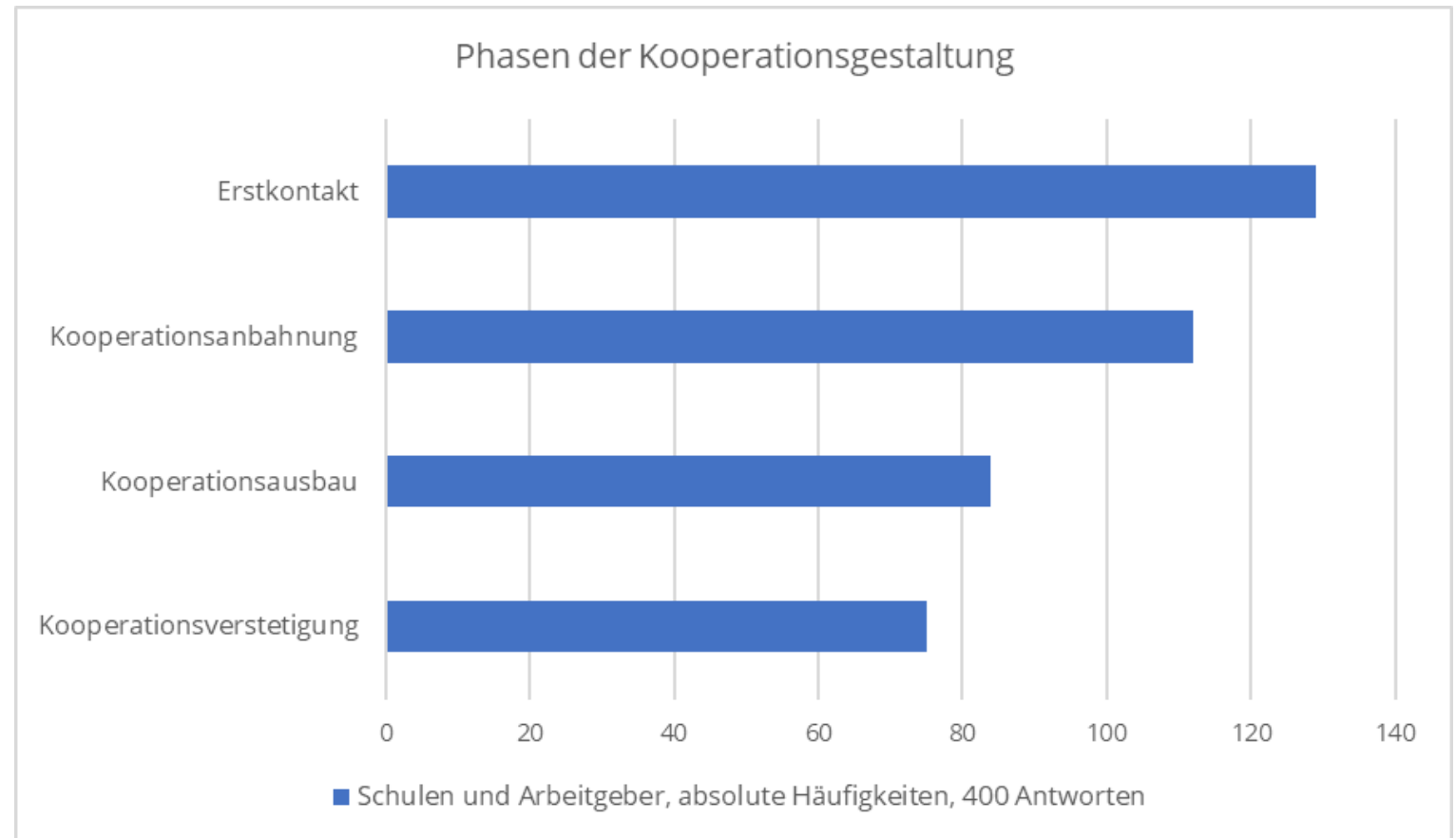
Platz 4: Arbeitskreise
SCHULEWIRTSCHAFT

Häufig genannte Kooperationshindernisse

- eingeschränkte bzw. fehlende Ressourcen (vor allem Zeitmangel)
- geringe Kenntnisse über potenzielle Kooperationspartner
- fehlende personelle Kontinuität und Transparenz (wechselnde Verantwortlichkeiten, Unkenntnis über Ansprechpartner)
- fehlendes Kooperationsinteresse der jeweils anderen Seite
- Einschränkungen durch die Pandemie
- mangelndes Interesse der Schüler/-innen
- zu große räumliche Entfernungen, mangelnde Verkehrsinfrastruktur
- Organisations- und Gestaltungsprobleme, die aus den formalen Strukturen der Schulorganisation (zu geringe Flexibilität und Freiräume) und einem un stetigen Schulalltag erwachsen

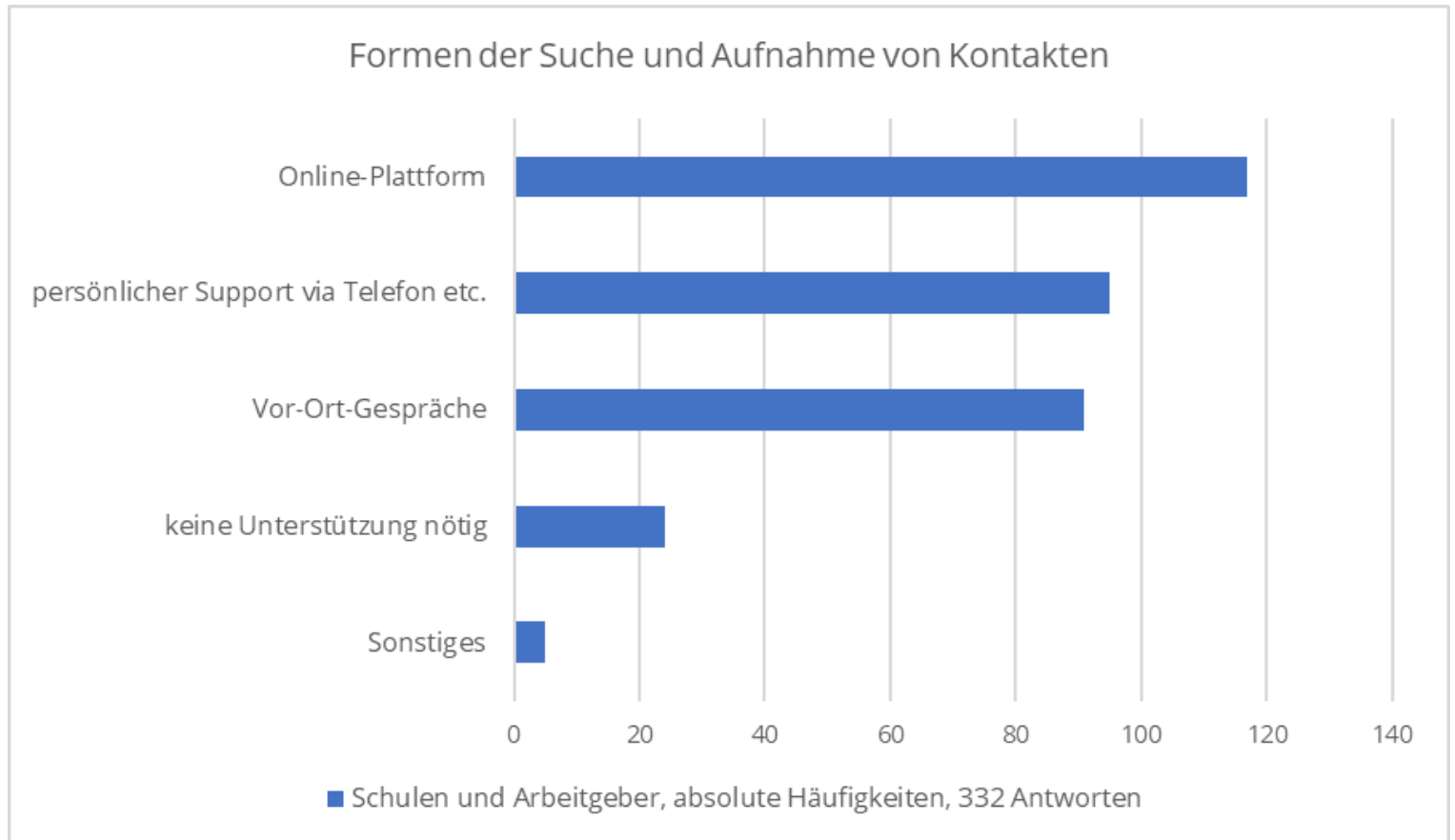
Unterstützungswünsche

- rund 76 % der befragten **Arbeitgeber** und rund 64 % der **Schulen** wünschen sich weitere **Unterstützung** bei der Kooperationsgestaltung – vor allem in den **Startphasen**



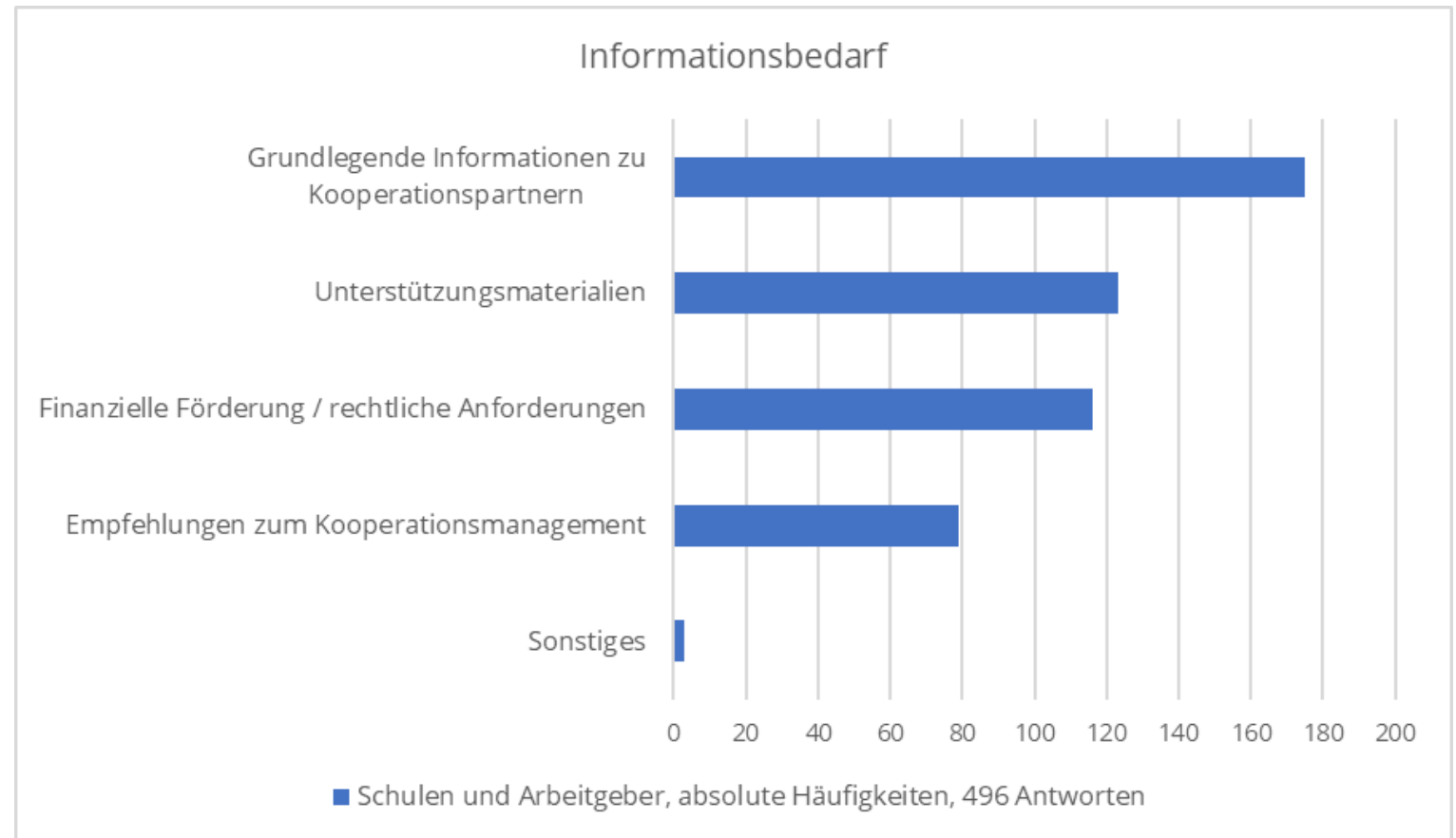
Unterstützungswünsche

- Schulen und Arbeitgeber wünschen sich **digitale und persönliche Unterstützungsangebote** (z. B. Online-Plattform, persönliche Beratungsgespräche)



Unterstützungswünsche

- Schulen und Arbeitgeber haben ausgeprägten **Informationsbedarf** – vor allem nach grundlegenden Informationen über Kooperationspartner

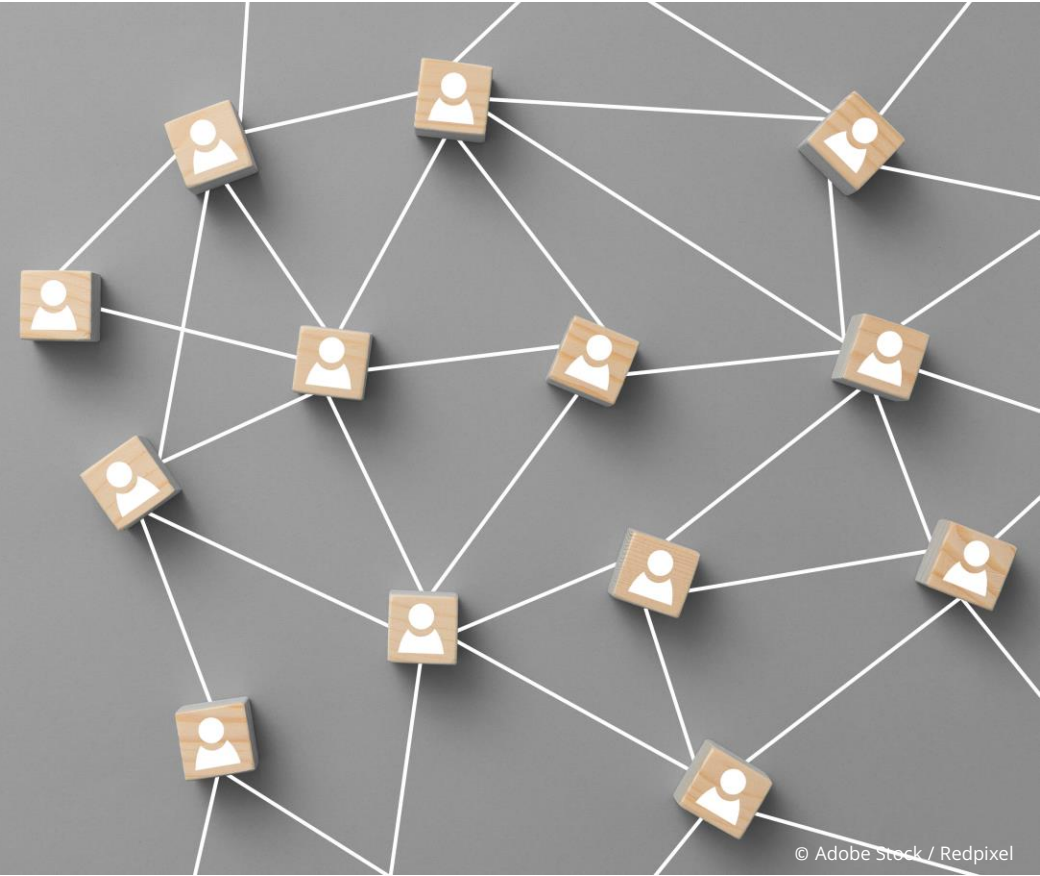


Digitale Möglichkeiten

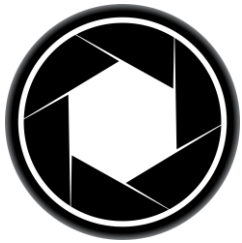
- 44 % der Befragten nutzen bereits digitale Möglichkeiten im Allgemeinen bei der Suche nach Kooperationspartnern.
- 31% nutzen hierfür Internet-Suchmaschinen
- 10 % nutzen hierfür soziale Online-Netzwerke
- digitale Möglichkeiten werden nicht ausgeschöpft, aber Bedarf vorhanden
- über die Hälfte der Befragten wünscht sich eine Online-Plattform für die Aufnahme und Anbahnung von Kontakten

Fazit

- viele Potenziale für neue Kooperationen
- Verbesserungspotenziale bei bestehenden Kooperationen
- ausgeprägter Unterstützungsbedarf sowohl bei Schulen als auch bei Arbeitgebern



Unterstützung



Fokus auf Startphasen der Kooperation, aber auch Ausbau und Verstetigung wichtig



Notwendig sind verschiedenen Formen von Unterstützungsangeboten, um einer heterogenen Zielgruppe gerecht zu werden

Unterstützungsbausteine



Veranstaltungen zum
Kennenlernen

Vernetzung vor Ort

Online-Plattform

Individuelle Beratung
und Vermittlung

Wissenstransfer
(Informationsmaterial,
Kurse, Tutorials etc.)

